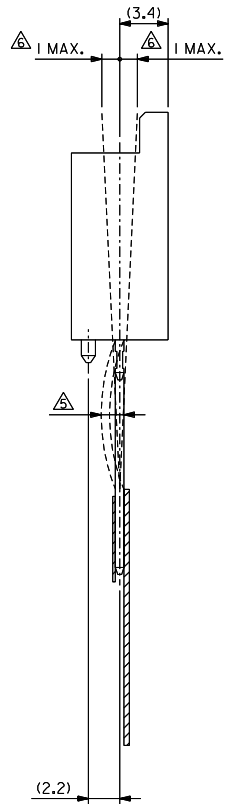
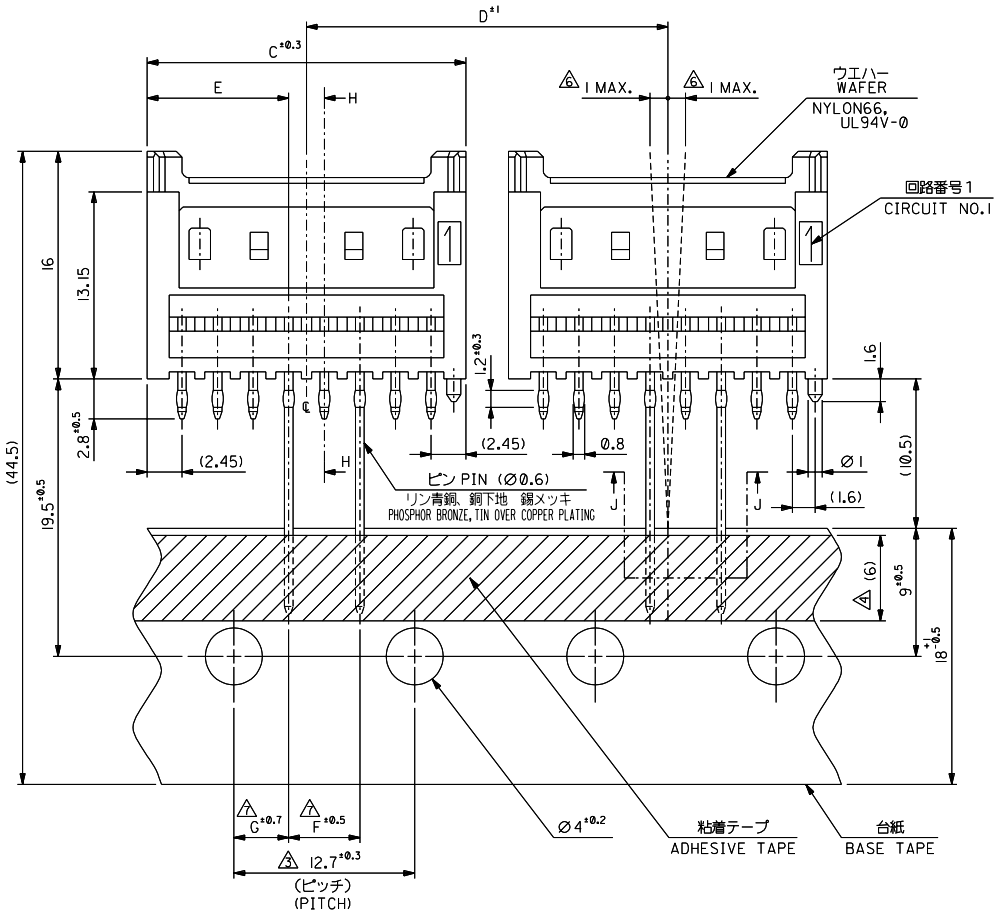


基板取付穴推奨寸法 (マウント面)
RECOMMENDED P.C. BOARD HOLE DIMENSION (t=1.6)
(MOUNTING SIDE) (SCALE 5:1)



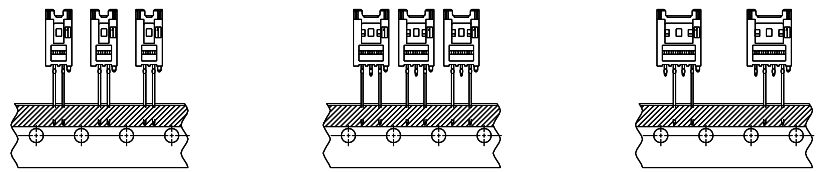
注記 NOTES

- △ 偶数極品に適用。
APPLIES ONLY TO EVEN NO. CKT. SIZES.
- 2. 嵌合相手: 51103 (2種及び3種は、51136) シリーズ
MATES WITH 51103 (51136; APPLY FOR 2 AND 3 CKTS), SERIES.
- △ 累積ピッチの許容差は、20ピッチで±1mmとする。
ACCUMULATED TOLERANCE IS TO BE ±1mm PER 20 PITCH.
- △ 粘着テープは台紙からはみ出さないこと。
THE ADHESIVE TAPE SHOULD NOT BE PROTRUDED FROM THE BASE TAPE.
- △ リード線の曲がりの許容差は1mm MAX.とする。
CAMBER OF THE LEADS: 1mm MAX.
- △ 測定位置は、コネクタの先端とする。
INCLINED POSITION FROM THE CENTER-LINE, MEASURING SHOULD BE DONE, USING THE TOP OF BASE TAPE AS DATUM.
- △ 測定位置は、台紙の上端とし、リード線の中心線との間隔とする。
DIM. G AND DIM. F SHOULD BE MEASURED ON THE TOP OF BASE TAPE. DIMENSIONS ARE A SPACING BETWEEN THE CENTER-LINES.

400	3.85	5	9.95	25.4	22.4	20.7	17.5	53608-0890	8
	↑	↑	7.45	↑	19.9	18.2	15	↑	-0790
500			7.45		17.4	15.7	12.5		-0690
	↓	↓	4.95	↓	14.9	13.2	10	↓	-0590
900			4.95	25.4	12.4	10.7	7.5		-0490
	3.85	5	2.45	12.7	9.9	8.2	5	↓	-0390
	5.1	2.5	2.45	12.7	7.4	5.7	2.5	53608-0290	3
包装数量/箱 QTY/CARTON	G	F	E	D	C	B	A	MATERIAL NO.	極数 CKTS.

材料 MATERIAL		図中参照 SEE DRAWING		MOLEX-JAPAN CO.,LTD. 日本モレックス株式会社	
仕上げ FINISH		—		REVISE ONLY ON CAD SYSTEM	
適用電線範囲 WIRE RANGE		—		TITLE 名称	
被覆外径 INS. RANGE		—		2.5 WIRE TO BOARD CONN. WAFER ASS'Y RADIAL TAPING, -LEAD FREE-	
角度 ANGLE	3°	C	変更 REVISD	4/20/81	適用電線範囲 WIRE RANGE
30以上 OVER	+0.3	B	変更 REVISD	10/20/80	被覆外径 INS. RANGE
10以上 30 UNDER	+0.25	A	変更 REVISD	10/20/80	適用電線範囲 WIRE RANGE
10 UNDER	+0.2	0	新規作成 RELEASED	10/20/80	被覆外径 INS. RANGE
公差 GENERAL TOLERANCES		LTR		M.FUKUSHIMA	
REVISION RECORD		DR. DATE		M.FUKUSHIMA	

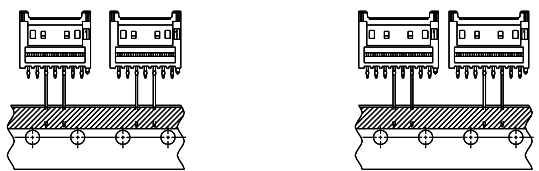
DRAWN BY 99/8/30 S.KUNISHI
CHK'D BY 99/8/30 S.KUNISHI
APP'D BY 99/8/30 M.FUKUSHIMA
SCALE 4:1



(2種) (2 CKT.) (3種) (3 CKT.) (4種) (4 CKT.)

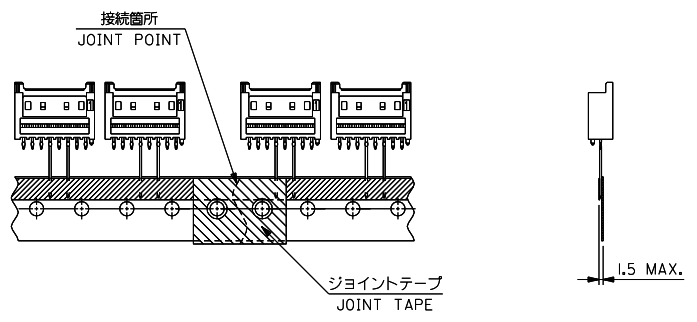


(5種) (5 CKT.) (6種) (6 CKT.)

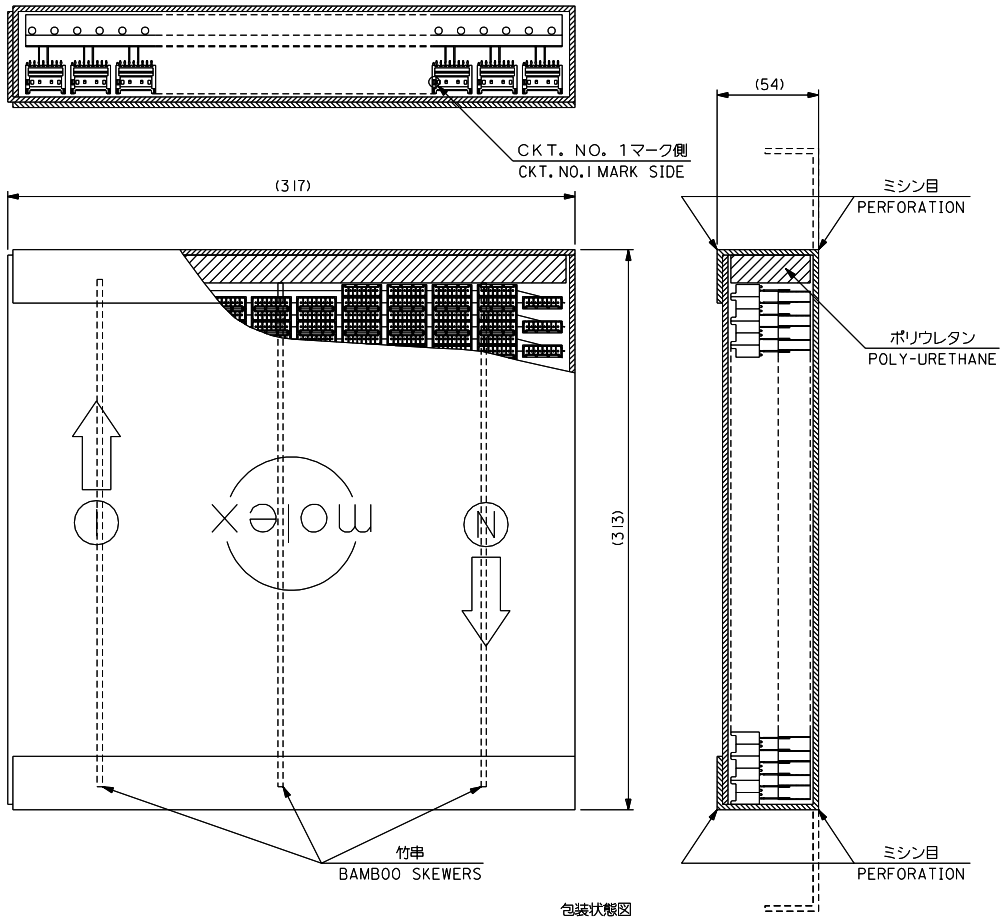


(7種) (7 CKT.) (8種) (8 CKT.)

種数別テーピング状態図
CKT. TAPING FORM



台紙の継ぎ方
JOINT OF THE BASE TAPE



包装状態図
PACKAGING FORM

- 注記 NOTES
1. 包装形態はつづら折りで箱詰め。
RADIAL TAPE IS FOLDED AND PILED IN THE CARTON.
 2. テーピングの両端には、5個以上の送り穴を設けること。
BOTH ENDS OF TAPING, MORE THAN 5 FEEDING HOLES SHOULD BE PROVIDED.
 3. コマフタの欠落数は、D寸法 (SHEET 1 OF 2 参照) が12.7の場合連続3個まで、25.4の場合1個とする。(折り目ごとの1個抜きも含む)
ALLOWABLE NUMBERS OF CONSECUTIVE MISSING CONNECTORS :
FOR CONNECTORS WHERE D=12.7, =3 (REFER TO SHEET 1 OF 2)
FOR CONNECTORS WHERE D=25.4, =1
 4. 台紙の継ぎ目のずれは、いかなる方向からとも±0.3mm以内とする。
MISMATCHED JOINT OF THE BASE TAPE SHOULD BE KEPT WITHIN ±0.3mm IN EVERY DIRECTIONS.
 5. 図中指示以外の項目は、日本工業規格 JIS C0805 * 電子部品のテーピング* を適用。
ITEMS UNLESS OTHERWISE SPECIFIED, JIS C0805 (TAPING OF ELECTRONIC COMPONENTS) SHOULD BE APPLIED.

材料		MATERIAL		SHEET 1 OF 2 参照		MOLLEX		MOLEX-JAPAN CO.,LTD.	
SHEET 1 OF 2 参照		REFER TO SHEET 1 OF 2				日本モレックス株式会社			
仕上げ		FINISH		//		REVISE ONLY ON CAD SYSTEM		TITLE 名称	
適用電線範囲		WIRE RANGE		//		2.5 WIRE TO BOARD CONN.		WAFAER ASS'Y RADIAL TAPING.	
被覆外径		INS. RANGE		//		-LEAD FREE-			
角度 ANGLE	°	C	変更	U004-511	W	M.S	99/07/24	DRAWN BY	99/07/30
30以上	OVER	B	変更	UC2000-0162	NY	SK	99/07/24	CHK'D BY	99/07/30
10以下	UNDER	A	変更	JC000152	NY	SK	99/07/24	M.SETO	S.KUNISHI
10未満	UNDER	0	未承認	(J50190)	MS	SK	99/07/24	APP'D BY	99/07/30
公差		TOLERANCES		DR.		DATE		尺度	
GENERAL TOLERANCES		REVISION RECORD		DR. CHK.		DATE		SCALE	
				M.FUKUSHIMA				//	