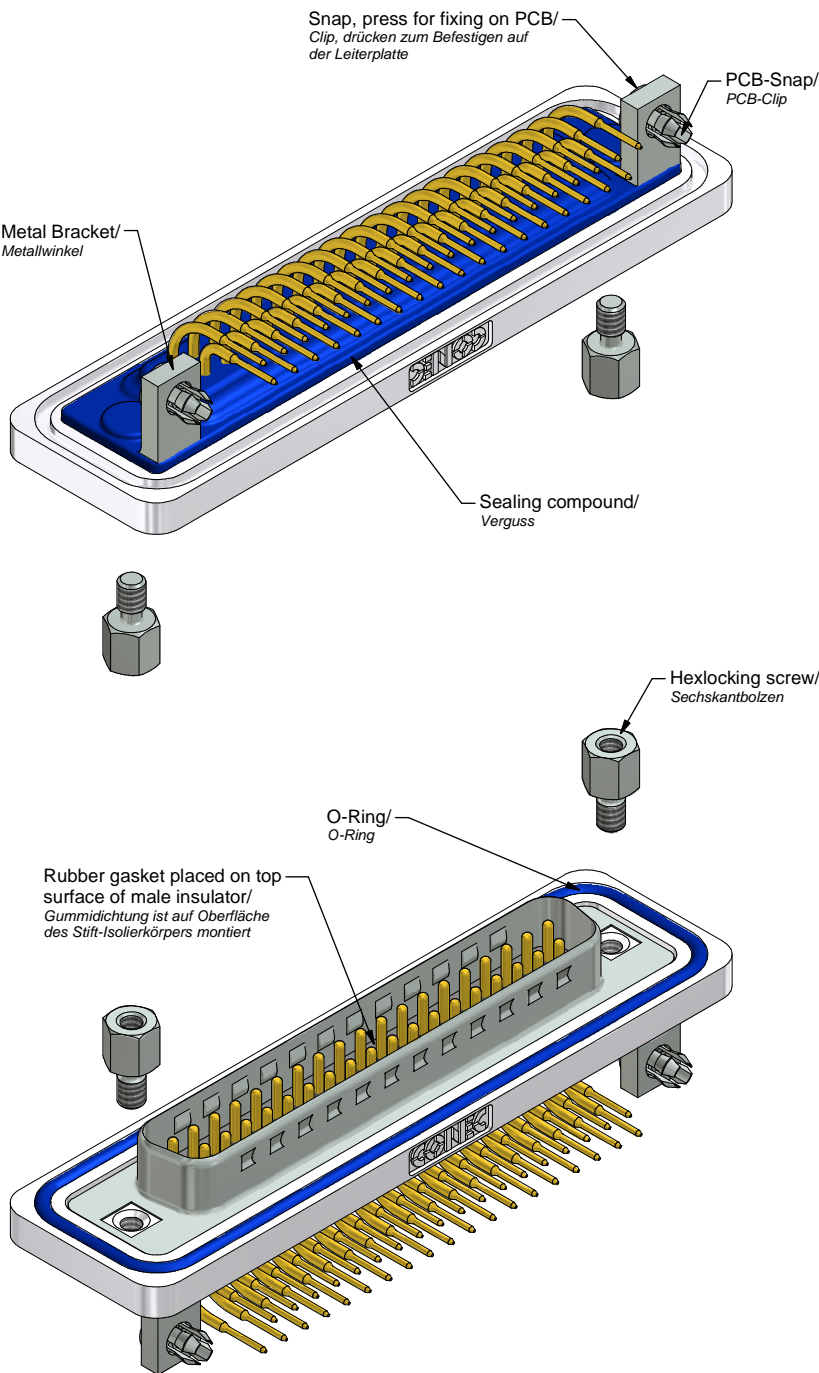


At all times water resistant connectors not in use should be covered with a Conec water resistant cap or water tight hood.
 Im nicht gesteckten Zustand müssen die wasserdichten Steckverbinder mit einer wasserdichten Conec Kappe oder Haube geschützt werden.



Technical specification:

Technische Daten:

Dielectric withstanding voltage/ Spannungsfestigkeit:	1000 V, 50 Hz 1 min.
Current rating/ Strombelastbarkeit:	Signal contacts/ 7,5 A (UL) Signalkontakte: 5,0 A (CSA, VDE)
Insulation resistance/ Isolationswiderstand:	≥ 5 GΩ
Degree of protection/ Schutzart: IEC 60529	IP67, in mated condition/ IP67, im gesteckten Zustand
Temperature range/ Temperaturbereich:	-25 °C ... +105 °C
Mating cycles/ Steckzyklen:	Quality class 1 = 500 Gütestufe 1 Quality class 2 = 200 Gütestufe 2 Quality class 3 = 50 Gütestufe 3

Materials/

Werkstoffe:

Contact/ Kontakt:	Cu alloy, Au over Ni
Insulator/ Isolierkörper:	PBT GF UL 94 V-0, black/schwarz
Shell/ Gehäuse:	Cu alloy, Sn over Ni
Metal bracket/ Metallwinkel:	GD-Zn, Sn over Ni
Frame/ Rahmen:	GD-Zn, Ni
Threaded Insert/ Gewindeinsatz:	Cu alloy, Sn over Ni
O-Ring/ O-Ring:	Silicone, Blue/blau
PCB-Snap/ PCB-Clip:	Cu alloy, Sn over Ni
Sealing Compound/ Verguss:	Blue/blau
Hexlocking screw/ Sechskantbolzen:	Stainless Steel/ Edelstahl
Rubber Gasket/ Gummidichtung:	TPE, black/schwarz

Installation specification/

Montagedaten:

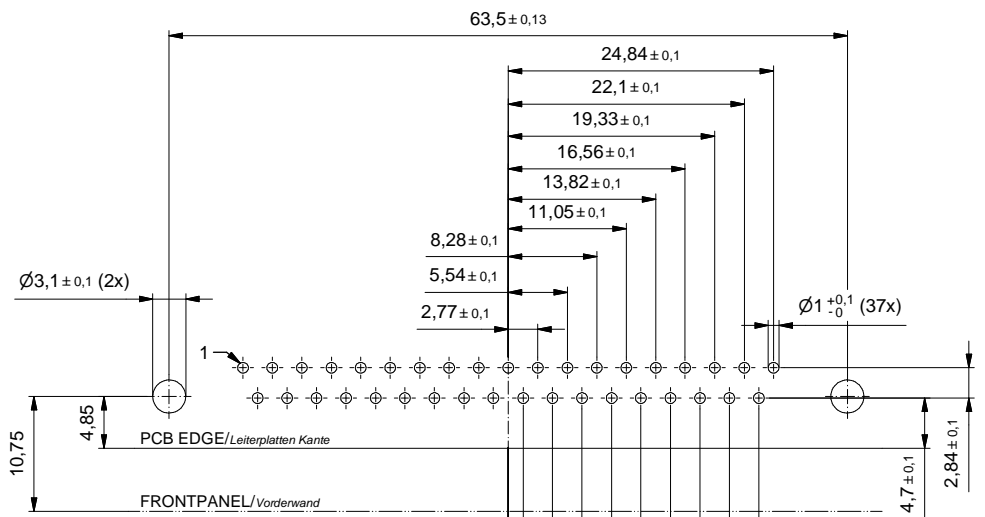
Solder parameter for wavesoldering/ Lötparameter im Wellenlötverfahren:	
Solder preheat Temperature/ Vorheiztemperatur:	120 °C for 120 sec. max./ 120 °C für 120 sek. max.:
Solder bath Temperature/ Lötbadtemperatur:	240 °C for 5 sec. max./ 240 °C für 5 sek. max.
Recommended torque Value for thread/ empfohlenes Drehmoment für Gewinde:	3.1 in.LB / max. 3.5 in.LB/ 35 Ncm / max. 40 Ncm
PCB-Hole Drillings/ recommended Panel cut-out/ Leiterplattenbohrbild/ empfohlener Montageausschnitt:	see Sheet 2/ siehe Seite 2
Panel thickness/ Rückwand Dicke:	1,0 mm min. ... 1,6 mm max.
PCB thickness/ Leiterplatten Dicke:	1,6 mm

Part no. / Part Marked/ Art.-Nr. / Bedruckung:	Quality class/ Gütestufe:	Contact plating/ Kontakt Veredelung:
6STD37PAU99R40X	3	Gold Flash over Nickel Gold über Nickel
6STD37PBU99R40X	2	20 µin hard Gold over min. 50 µin Nickel 20 µin Gold über min. 50 µin Nickel
6STD37PCU99R40X	1	30 µin hard Gold over min. 50 µin Nickel 30 µin Gold über min. 50 µin Nickel

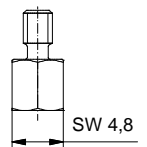
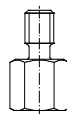
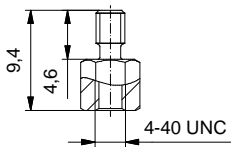
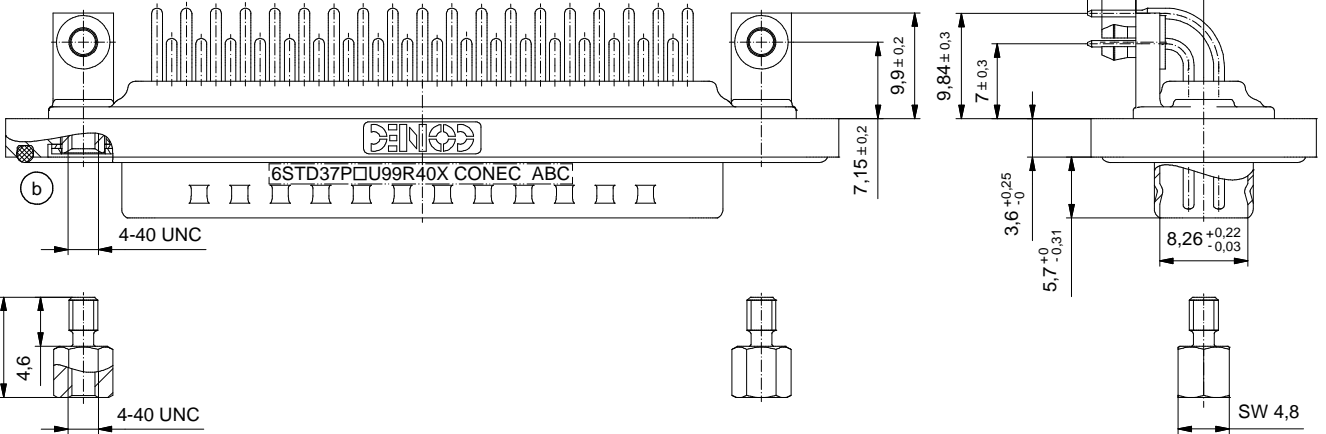
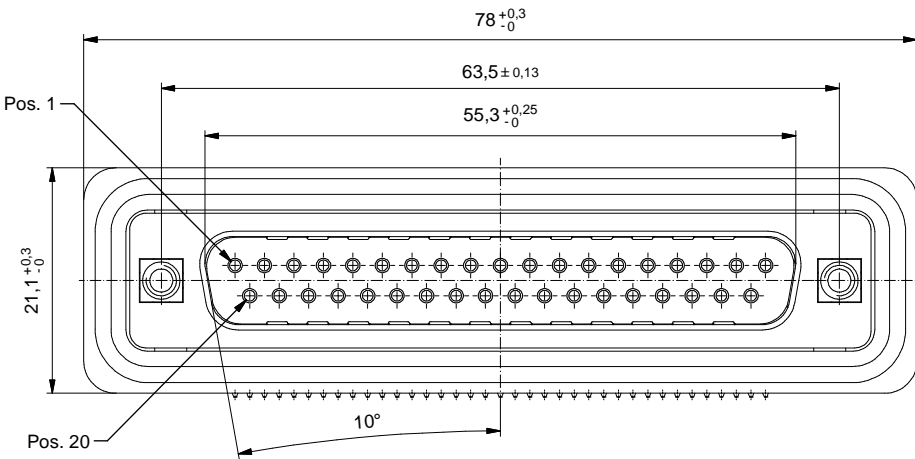
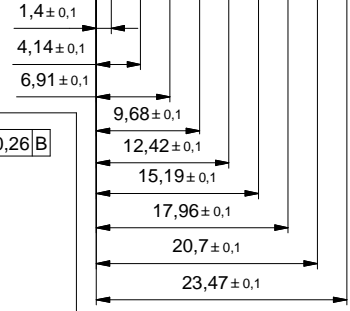
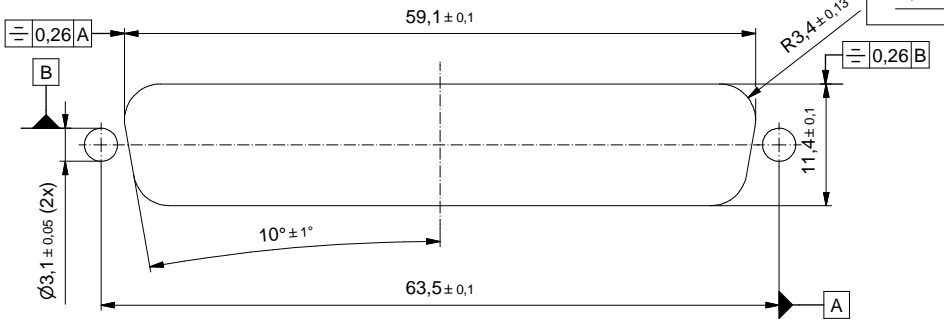
	Date/Datum		Name		D-SUB Male 37pos. Solder pin angled 90° with metal bracket, threaded insert, snap and hexlocking screw D-SUB Stiftleiste 37pol. Lötstift gewinkelt 90° mit Metallwinkel, Innengewinde, Clip und Sechskantbolzen
	drawn/ gez.	27.10.16	Unkrüer		
	appd./ gepr.	03.11.16	Lehnenkühler		
Index: b Ä6395 27.10.16 L.U.	Scale/Maßstab:	2:1		dwg no / Z.-nr.:	15K1A1937
Status: InBearbeitung					DIN-A3
RoHS & REACH compliant/ konform					1 / 2

The reproduction, distribution and utilization of this document as well as the communication of its contents to others without express authorization is prohibited. Offenders will be held liable for the payment of damages. Wir bitten Sie, die Weitergabe dieses Dokuments an Dritte ohne unsere ausdrückliche Genehmigung zu unterlassen. Zuwiderhandlungen werden mit Schadenersatz geahndet.

PCB Hole drillings (PCB Top side)/
Leiterplattenbohrbild (Leiterplatten Oberseite)



Recommended panel cut-out/
empfohlener Montageausschnitt:



		dim. in mm		D-SUB Male 37pos. Solder pin angled 90° with metal bracket, threaded insert, snap and hexlocking screw	
drawn/	Date/Datum	Name		D-SUB Stiftleiste 37pol. Lötstift gewinkelt 90°	
gez.	27.10.16	Unkrüer		mit Metallwinkel, Innengewinde, Clip und Sechskantbolzen	
appd./	03.11.16	Lehmenküher			
gepr.					
Index:	b Ä6395 27.10.16 L.U.	Scale/Maßstab:	2:1	dwg no / Z.-nr.:	15K1A1937
Status:	InBearbeitung			DIN-	A3
RoHS & REACH compliant/ konform					2 / 2

The reproduction, distribution and utilization of this document as well as the communication of its content to others without express authorization is prohibited. Offenders will be held liable for the payment of damages. For further information on this subject, please contact the technical department of the manufacturer.