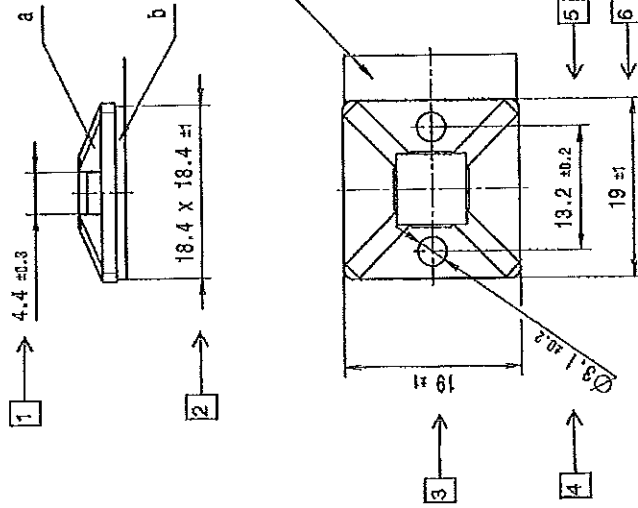


Durch das Herstellungsverfahren bedingte Geometrieänderungen (Anspritzung, Auswerfermarkierungen, etc.) zulässig. Einzelheiten der Ausführung bleiben dem Hersteller überlassen. / The manufacturing-related geometry changes (injection point, ejectors marks, etc.) allowed. Design of the details are left to suppliers discretion.

①

Ausdruck nur zur Information /
Printed copy for information only



1:1

Überstehende Klebeschutzhülle/
overlying adhesive protection film

Revision level: Änderungsstufe Drawing Part Zeichnung Solid	Revision Record Designation Beschreibung der Änderung	Changed Modifiziert Gezeichnet	Date Datum	Approved Approviert Geprüft	Date Datum
1 0	Werkstoff von Teil b korrigiert, Text hierzu	Langlooh	28.05.10	Schätek	28.05.10

CATA V5	Integrator For Welded Screw Pour Goujon Soudés À Filets Couchés Aufnahme fuer Schweißarbeiten	Tensile Force (N) Tonus au serrage (N) Schaufenthaltekräft (N)	Hole Size Trou Loch	Part/Accessories Ersatzteile Blechdicke	Bundle Toron Bündel	Material Matiere Werkstoff	z: PAGE	b: Doppelseitiges SolidTack-Klebeband (VHS573F) SolidTack self adhesive peel (VHS573F)	①	Reference Dimension without tolerances Dessin Dessins sans tolérances Maße ohne Toleranzen Toleranzangaben nicht.	PERFORMANCE SPECIFICATION AUSFÜHRUNG SPEZIFIKATION
---------	---	--	---------------------------	---	---------------------------	----------------------------------	---------	--	---	---	---

Drawn Gezeichnet	Steiner	28.02.07	Scale Schulle Maßstab	2:1; 1:1	Project Number Projekt Projektnummer	-
Approved Geprüft	Spiszc	28.02.07	Title Benennung	Befestigungssockel/ Cradle MB3APT		
HellermannTyton		Drawing-No Plan-No		Formst A3		
Manchester Treppe Tomasch		Drawing-No Zeichnungs-Nr		14.2015		
Toleranzen Toleranzangaben nicht.		Toleranzen Toleranzangaben nicht.		Sheet Blatt		
Toleranzen Toleranzangaben nicht.		Toleranzen Toleranzangaben nicht.		1/1		